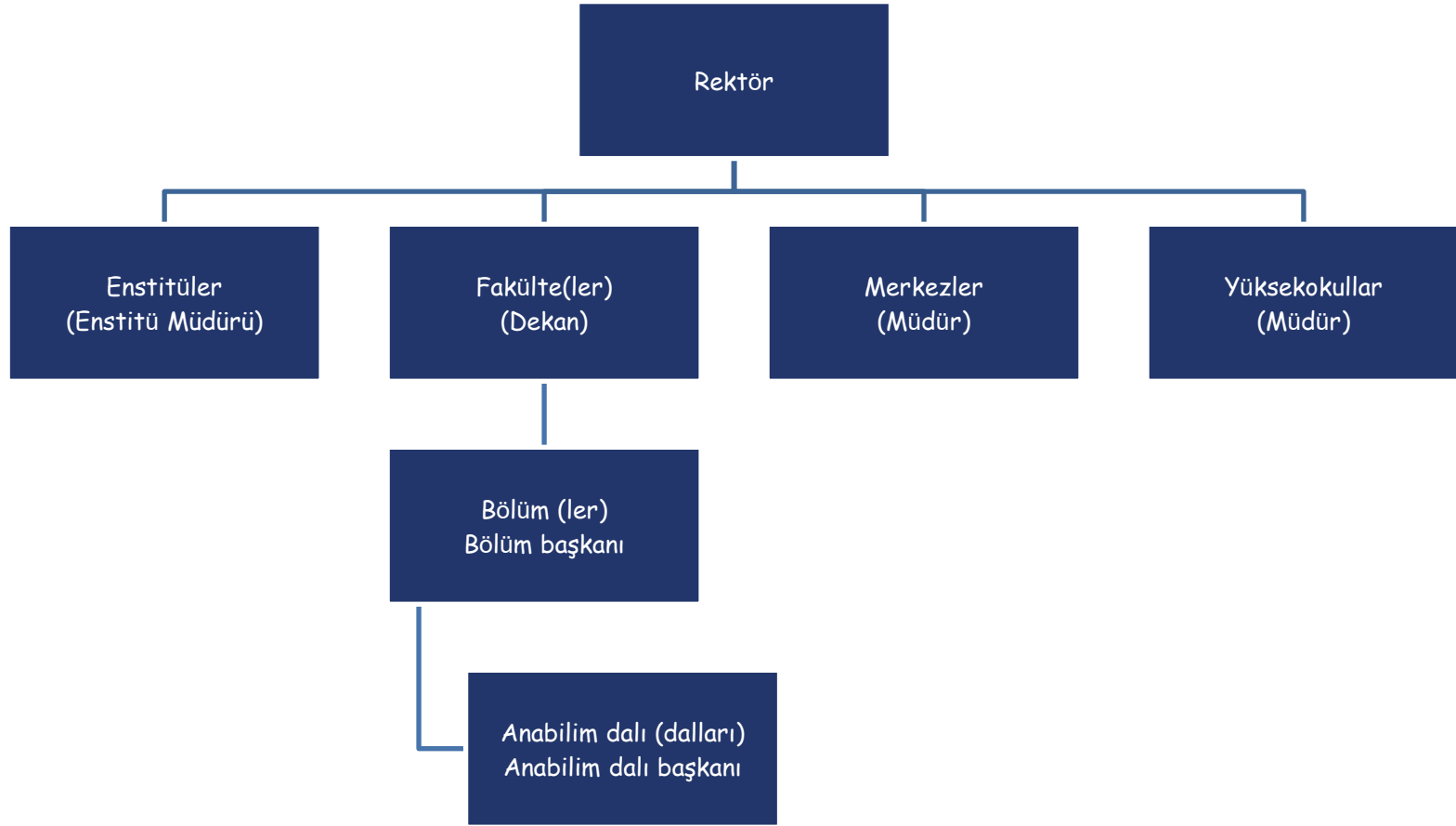


**KIRKLARELİ ÜNİVERSİTESİ**  
**İKTİSADİ VE İDARİ BİLİMLER**  
**FAKÜLTESİ ULUSLARARASI**  
**İLİŞKİLER BÖLÜMÜ**  
**2018-2019 ÖĞRETİM YILI**  
**ORYANTASYON ÇALIŞMASI**



# ÜNİVERSİTEMİZİN AKADEMİK YAPISI



# ÜNİVERSİTEMİZLE İLGİLİ GENEL BİLGİLER

**Kırklareli Üniversitesi Rektörü: Prof. Dr. Bülent ŞENGÖRÜR**

**İktisadi ve İdari Bilimler Fakültesi Dekanı: Prof. Dr. Bülent ŞENGÖRÜR**

Üniversite Web adresi: <http://www.klu.edu.tr>

Fakülte Web adresi: <http://www.iibf.klu.edu.tr>



# GENEL BİLGİLER



11 Fakülte



3 Enstitü



3 Yüksekokul



7 Meslek Yüksekokulu



1 Devlet Konservatuvarı



14 Uygulama ve Araştırma Merkezi



3 Rektörlüğe Bağlı Birim

699 Akademik Personel

288 İdari Personel

164 Sürekli İşçi

29.000 Öğrenci



# YERLEŐKE GÖRSELLERİ

## KAYALI YERLEŐKESİ ANA GİRİŐİ



## REKTÖRLÜK BİNASI



# MERKEZİ DERSLİKLER BİNALARI



# LABORATUVAR BİNALARI



# BURS VE ÇALIŞMA İMKÂN LARI

- Üniversitemizde; ekonomik yönden desteğe ihtiyacı olan öğrencilerimize, yapılan çalışmalarla çeşitli yerel ve ulusal sivil toplum kuruluşları, özel şahıs ve işletmelerden karşılıksız burs sağlanmakta, ayrıca **ihtiyacı olan öğrencilerimize Üniversitemiz tarafından karşılıksız beslenme yardımı** da yapılmaktadır.
- **Öğrencilere gelir sağlamak üzere**, üniversite içerisinde sürekli eleman çalıştırmanın zorunlu olmadığı birimlerde (yemekhane, bilgi işlem, kütüphane vb.), **kısmi zamanlı olmak üzere öğrenciler görevlendirilmektedir.** Kısmi zamanlı çalışacak öğrencilerimizin seçimleri, Sağlık Kültür ve Spor Daire Başkanlığı tarafından belirlenen kurullarca, Eğitim-Öğretim yılı başında gerçekleşmektedir.



# SAĞLIK, KÜLTÜR ve SPOR DAİRE BAŞKANLIĞI

- Kırklareli Üniversitesi Sağlık Kültür ve Spor Daire Başkanlığı öğrencilerimizin beden ve ruh sağlıklarını koruyarak; barınma, beslenme, çalışma, dinlenme ve boş zamanlarını değerlendirme gibi sosyal ihtiyaçlarını karşılamak amacıyla çağın gereklerine uygun olarak hizmet sunmaktadır.

## Yürütülen başlıca hizmetler:

- Sağlık Hizmetleri
- Beslenme Hizmetleri
- Sosyal Hizmetler
- Kültürel Hizmetler
- Spor Hizmetleri
- Psikolojik Danışma ve Rehberlik Hizmetleri
- Beslenme ve Diyet Danışma Hizmetleri

Ayrıntılı Bilgi İçin: <http://sks.klu.edu.tr/>



# KÜTÜPHANE HİZMETLERİ

- Kütüphane web sayfası, elektronik veri tabanları, elektronik kaynaklar, elektronik dergiler, kütüphaneler arası belge sağlama ve ödünç verme ve bilgi tarama, video etkinlikleri ile kullanıcılarına çağdaş hizmetler sunmaktadır.
- Merkez Kütüphane, öğrenciler ile akademik ve idari personele **üye olmak şartıyla kütüphane hizmetlerinden yararlanma imkanı** sunmaktadır.
- Süreli yayınlar açık raf düzeninde yerleştirilmiştir. İnternet ortamında kütüphane malzemesini taramak için Merkez Kütüphane WEB sitesindeki **“katalog tarama”** menüsüne girerek koleksiyon taranabilmektedir.

Ayrıntılı Bilgi İçin: <http://kddeb.klu.edu.tr/>



# KÜTÜPHANE KAYNAKLARI



Sunulan Hizmet	Adet
Kitap	56.056
E-Dergi	30.842
Aboneliği Devam Eden Dergi (Basılı)	-
Ciltli Dergi	565
Tez	542
Tam Metin Veri Tabanı	49
Bibliyografik Veri Tabanı	9
Nadir Eserler	580
E-Kitap	273.629
<b>TOPLAM</b>	<b>362.272</b>

# BESLENME

- Sağlık, Kültür ve Spor Daire Başkanlığı, öğrencilerin yemek ihtiyaçlarının karşılanması için tüm yerleşkelerimizde bulunan öğrenci yemekhanelerinde **mevsime göre gerekli kalori ihtiyacı hesaplanarak** hizmet vermektedir.
- Öğrenci **yemek fiyatı 2 TL** olup **11.30 - 18.00 saatleri arasında** hizmet sunulmaktadır.
- Daire başkanlığı bünyesinde görevli personel tarafından öğrencilere **yemek hizmetinin en kaliteli ve sağlıklı biçimde verilmesi için yemekhane ve yemek üretim tesisleri düzenli olarak denetlenmektedir.**
- Ayrıca; öğrencilerimizin beslenme gereksinmelerine seçenek oluşturmak ve boş zamanlarında gidebilecekleri mekânlar oluşturmak amacıyla Fakülte ve Yüksekokullarda Kantin ve Kafeteryalar hizmet vermektedir.

# KAFETERYA, YEMEKHANE ve KÜTÜPHANE BİNASI



# SAĞLIK HİZMETLERİ

- Üniversitemize bağlı fakülte ve yüksekokullarda eğitim gören öğrencilerin ve çalışan idari - akademik personelin sağlık sorunlarında ilk başvuru merkezi Sağlık Kültür ve Spor Daire Başkanlığı'na bağlı hizmet veren **Acil Müdahale Merkezi** olmaktadır.
- Merkez kampüsümüzde ve Kavaklı kampüsümüzde olmak üzere iki ayrı yerleşkede hizmet veren Acil Müdahale Merkezlerinde; başvuran **hastaların durum tespiti ve ilk tedavileri yapılmakta, gerekli görülen hastaların Kırklareli Devlet Hastanesi'ne transferi** sağlanmaktadır.
- Beslenme biriminde görev alan diyetisyenimiz tarafından öğrenci ve personelimize Salı-Perşembe günleri 8:30-12:30 ve 13:30-17:30 saatleri arasında Rektörlük Binasında **beslenme ve diyet danışmanlık hizmeti** verilmektedir.
- Ayrıca merkez kampüsümüzde **Sağlık Ocağı** bulunmakta olup **1 aile hekimi ve 1 hemşire hafta içi her gün** hizmet vermektedir.

# SAĞLIK HİZMETLERİ

- ❑ Üniversite eğitimine devam eden öğrenciler 25 yaşına kadar Genel Sağlık Sigortası uygulamasından yararlanırlar.
- ❑ Kendi imkanları ile (yani burssuz olarak) Türkiye’de öğrenim gören yabancı öğrenciler, istedikleri takdirde Sosyal Güvenlik Kurumuna Kasım Ayının sonuna kadar başvurarak sigorta primlerini kendileri ödemek şartıyla 1(Bir) yıllık sigortalı olabilmektedirler.
- ❑ Burslu olarak Türkiye’de öğrenim gören yabancı öğrenciler , Sağlık, Kültür ve Spor Daire Başkanlığına başvurarak sosyal güvenceden yararlanabilmektedirler.
- ❑ Rektörlük binasının yanında yer alan Aile Sağlık Merkezi, sağlık hizmeti sunmaktadır.

# Psikolojik Danışmanlık ve Rehberlik Hizmetleri

- ***Birimin Amacı***
- Duygusal, sosyal ve kişisel açıdan yaşanan sıkıntıların çözüm yollarına değinmek ve gelecekte yaşanacak benzer problemlerle başa çıkabilme becerileri kazandırmada danışana yardımcı olmaktadır.
- ***Genel Bakış***
- Üniversite yılları; öğrencilerin kişisel, sosyal, duygusal ve mesleki alanlarda yeniliklerle karşılaştığı, farklı sorumluluklar yüklendiği, yeni bir yaşam tarzına uyum sağladığı, hayatını tek başına yönlendirme becerisi kazanma gibi değişimleri içeren bir geçiş sürecidir.
- Her geçiş süreci içinde olumlu yanları barındırır da, zorlayıcı ve stresli bir dönemdir.



# Psikolojik Danışmanlık ve Rehberlik Hizmetleri

- Bu dönemde öğrencilerin;
- 1- Artan kişisel sorumluluk
- 2- Yeni çevreye uyum sağlama
- 3- Eski çevre, ortam ve durumlardan bağımsız yaşayabilme zorluğu
- 4- Bulunduğu yerden memnuniyetsizlik
- 5- Kendini gergin, karamsar, bitkin ve isteksiz hissetme
- 6- Kendini ifade etmekte zorlanma
- 7- Sınav kaygısı yaşama
- 8- Kendine güven problemi
- 9- Zamanı etkin kullanamama
- 10- Akademik hedeflerinizle ilgili belirsizlik ve sıkıntı yaşama
- 11- Bireysel farkındalığı arttırma gibi konular hakkında sıkıntılar yaşama durumu söz konusu olabilmektedir.

# Psikolojik Danışmanlık ve Rehberlik Hizmetleri

- **Psikolojik Danışmanlık ve Rehberlik Birimin Faaliyetleri**
- 
- **1)** Öğrencilerin, eğitsel, mesleki ve kişisel alanda yaşadıkları problemleri çözmelerinde ve ihtiyaç duydukları konularda bireysel görüşmeler yapmak, eğitim ve grup çalışmalarını düzenlemek ve öğrenciye rehberlik etmek,
- 
- **2)** Duygusal sorunları olan öğrencilerin, istek ve ihtiyaçlarına göre bireysel psikolojik danışma görüşmeleri yapmak, bireyin önemli kararlar almasına, kendisini daha iyi tanımasına, çevresindeki insanlarla daha etkili iletişim kurmasına yardımcı olmak,
- 
- **3)** Öğrencilerin desteğe ihtiyaç duydukları alanları belirlemek ve öğrencileri daha iyi tanımak amacı ile ölçek ve test uygulamaları gerçekleştirmek,
- 
- **4)** Öğrencilerin sorunlarını saptamak ve çözümü için ilgili kurumlarla işbirliği yapmak, ilgili birimlerle eşgüdüm sağlayarak etkinlikler düzenlenmesini sağlamak,
- 
- **5)** Öğrencilerin öğrenimleri süresince karşılaşılabilecekleri sorunların ortaya çıkmasını önlemeye yönelik çalışmalar yapmak,
- 
- **6)** Problemlerin çözümünde etkenin ortadan kaldırılması yönünde gerekli çalışmalar yapmak,
- 
- **7)** Üniversiteye yeni başlayan öğrencilere çevreye ve üniversite yaşamına alışması konusunda yardımcı olmak,
-

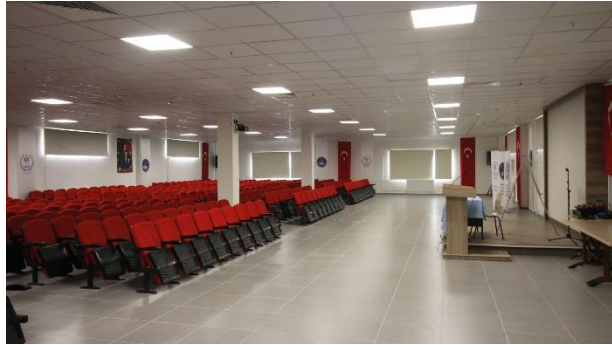
# Psikolojik Danışmanlık ve Rehberlik Hizmetleri

- **Birimimizin işleyişi;**
- Psikolojik danışmanlık için başvuran öğrenciler ile birebir 50 dakikalık görüşmeler yapılmaktadır.
- **Görüşmelerde**
  - 1) Gizlilik ( görüşmelerde danışanın gizliliğini korumak adına kontrat imzalanıp, birebir görüşme yapmaktır.)
  - 2) Koşulsuz kabul ve saygı (danışan hangi dil, ırk, inanç ve değere sahip olursa olsun tarafsız davranmaktır. Bu görüşmenin sağlıklı bir temelde olmasını sağlar.)
  - 3) Devamlılık (görüşme sıklıkları danışanın durumuna göre ortak karar ile belirlenir. Ayrıca görüşmelerde hizmet koşulları yetersiz olduğu durumlarda danışan yönlendirilebilir, )
  - 4) Açıklık ( görüşmelerde saygı çerçevesinde, dürüst, açık ve anlaşılır olmak görüşmelerin verimini arttırır.)
- Gibi temel yapı taşlarına özen gösterilmektedir.
- 
- **\*\*\*\*GÖRÜŞMELER İÇİN RANDEVU ALMAK GEREKLİDİR.**
- 
- Mail adresi veya telefon ile **randevu almak için**
- Mail: [cagri.yalcin@klu.edu.tr](mailto:cagri.yalcin@klu.edu.tr)
- Telefon: 0288 212 96 75 dahili 1607
- Adres: Kayalı Kampüsü, Rektörlük Binası, Sağlık Kültür ve Spor Daire Başkanlığı
- (<http://sks.klu.edu.tr/Sayfalar/399-pdr-hizmetleri.klu>)

# BARINMA

- Kırklareli Üniversitesinde öğrenciler; eğitimlerine başladıkları andan itibaren kendi isteklerine uygun birçok seçeneği içinde bulunduran barınma olanaklarına sahiptirler.
- Öğrencilerin barınma ihtiyaçlarını karşılamak üzere **Üniversitemiz merkez kampüsünün hemen yakınında yer alan Kredi ve Yurtlar Kurumu'na bağlı 4.250 kız ve 1.500 erkek kapasiteli**, Kırklareli Merkezde ise 780 kız ve 594 erkek kapasiteli yurtlar bulunmaktadır. Lüleburgaz ilçesinde de Kredi ve Yurtlar Kurumu'na ait kız öğrenciler için 384 kişilik, erkek öğrenciler için ise 400 kişilik yurt mevcuttur. Ayrıca Babaeski ilçesinde 300 kişi kapasiteli Kredi ve Yurtlar Kurumu'na ait kız öğrenci yurdu bulunmaktadır.
- Bunun dışında ilimizde ve ilçelerimizde bulunan ve yurt özelliği gösteren otel ve pansiyonlar da alternatif olarak birçok öğrencimizin barınma ihtiyacını karşılamaktadır.

# BARINMA



# BARINMA

- (yurtkur.gsb.gov.tr)
- HUNDİ HATUN ÖĞRENCİ YURDU  
Tipi : Kız  
Telefon : 0(288) 212-02-75,0(288) 212-02-76  
Faks: 02882120274  
Adres ::  
KAYALI MEVKİİ KARAKOÇ KÖYÜ KIRKLARELİ ÜNİVERSİTESİ KAYALI KAMPÜSÜ KARŞISI /KIRKLARELİ
- EVLADI FATİHAN ÖĞRENCİ YURDU  
Tipi : Kız  
Telefon : 0(288) 214-50-71,0(288) 214-50-72  
Faks: 0 (288) 214 50 73  
Adres ::  
KAYALI MEVKİİ KARAKOÇ KÖYÜ KIRKLARELİ ÜNİVERSİTESİ KAYALI KAMPÜSÜ KARŞISI/KIRKLARELİ
- AHMET CEVDET PAŞA ÖĞRENCİ YURDU  
Tipi : Erkek  
Telefon : 0(288) 502-00-16  
Faks: 02885020012  
Adres ::  
Ahmet Cevdet Paşa Yurt Müdürlüğü: Karakoç Köyü Mevkii Kofçaz Yolu 7. Km. No:192 / KIRKLARELİ

# ULAŐIM

- **KAYALI YERLEŐKESİ**
- KYK- Merkez– ÇaędaŐkent - güzergahlarından 1 no'lu toplu taşıma aracıyla üniversiteye ulaşabilirsiniz.

# SPOR TESİSLERİMİZ

- Üniversitemiz, oluşturduğu spor tesisleriyle öğrencilerin keyifli, verimli ve kaliteli zaman geçirmelerini sağlamaya büyük özen göstermektedir. Bu amaçla **kapalı spor salonları, futbol sahaları, basketbol ve voleybol sahaları, tenis kortu ile fitness merkezi** öğrencilerin kullanımına sunulmuştur.
- 2016 yılında faaliyete geçen fitness merkezimizde; **2 adet fitness salonu, 1 adet serbest ağırlık çalışma odası, 1 adet spinbike odası, 1 adet squash salonu, bay ve bayan soyunma odaları ile duş imkanları** bulunmaktadır. Hafta içi her gün **10.00-20.00 saatleri arasında** hizmete açıktır.



# SPOR TESİSLERİMİZ

- Kırklareli Üniversitesi, Türkiye Üniversite Sporları Federasyonu tarafından düzenlenen; **futbol, futsal, basketbol ve voleybol gibi takım oyunları turnuvalarının yanı sıra judo, tekvando, boks, kick boks ve atletizm gibi turnuvalara** da bireysel olarak katılım göstermektedir.

## Spor Dalları

- Futbol (Erkek)
- Basketbol (Erkek)
- Voleybol (Bayan+Erkek)
- Futsal (Erkek)
- Tenis (Bayan+Erkek)
- Masa Tenisi (Bayan+Erkek)
- TaekWando(Erkek) Voleybol(Bayan+Erkek)

# SPOR TESİSLERİ

	Sayısı (Adet)	Alanı (m <sup>2</sup> )
Kapalı Spor Tesisleri	4	7.082,50
Açık Spor Tesisleri	10	16.500,00
<b>TOPLAM</b>	<b>14</b>	<b>23.582,50</b>



# AÇIK FUTBOL SAHASI



# KAPALI SPOR SALONU



# FITNESS MERKEZİ



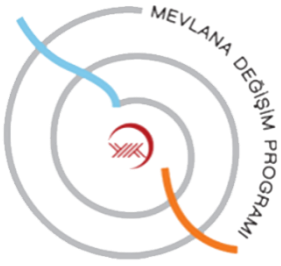
# KÜLTÜR ve SANAT ETKİNLİKLERİ

- Sağlık, Kültür ve Spor Daire Başkanlığı, öğrenci kulüpleri aracılığıyla öğrencilerin yapmak istedikleri kültür ve sanat çalışmalarına destek vermekte ve üniversitenin konferans ve sergi salonlarını talep doğrultusunda öğrenci kulüplerimizin hizmetine sunmaktadır.
- Her yıl finaller öncesi yapılan **bahar şenlikleri** ise öğrencilere yoğun geçen akademik yılın yorgunluğunu atma ve sevdikleri solist ve müzik gruplarını dinleme fırsatı sunmaktadır.
- **Kariyer Günleri** etkinlikleri, Üniversitemiz öğrencilerinin iş dünyasıyla tanışmaları, farklı sektörler hakkında bilgi almaları ve kariyer hayatlarına yön vermeleri amacıyla her yıl **Mart ayının son haftasında** düzenlenmektedir. Geleneksel hale gelen bu etkinliklerde düzenlenen panel, seminer ve konferanslar ile **kariyer ve başarı örneği teşkil eden, kıymetli konuşmacılar, başarı öykülerini öğrencilerimizle paylaşmaktadır.**

# ÜNİVERSİTEDE YAŞAM



# ULUSAL ve ULUSLARARASI DEĞİŞİM PROGRAMLARI



ERASMUS + İKİLİ İŞBİRLİĞİ ANLAŞMALARI	: 82 ÜNİVERSİTE
MEVLANA DEĞİŞİM PROGRAMI İKİLİ ANLAŞMALARI	: 9 ÜNİVERSİTE
FARABI DEĞİŞİM PROGRAMI İKİLİ ANLAŞMALARI	: 75 ÜNİVERSİTE

TOPLAM 166 ANLAŞMA



- **Erasmus Programı (Bölüm Koordinatörü: Arş. Gör. Nevin Türker YILDIZ)**
- **Erasmus+ programına katılmak için ne yapmalıyız?**  
Programa katılmak için üniversitemizin Erasmus web sayfası olan **erasmus.klu.edu.tr** adresinden yapılacak olan yeni dönem başvuru ilanlarını ve üniversitemiz içerisinde belirli yerlerde asılacak olan afişleri takip etmeniz ve belirtilen aşamalara uymanız gerekmektedir.
- Online başvuru bağlantısı: <http://erasmusotomasyon.klu.edu.tr/login.php>  
*ÖNEMLİ: Otomasyon sistemine giriş yapabilmemiz için "@ogrenci.klu.edu.tr" uzantılı e-mail adresinin olması gerekmektedir. E-mail adresi okuduğunuz enstitü / fakülte / yüksekokul / meslek yüksekokulundaki ilgili e-posta sorumlularından alınmaktadır. ÖNEMLİ: Gmail, Yahoo, Hotmail gibi diğer e-posta adresleri ile başvuru kabul edilememektedir.*
- **2. Not ortalamamız 2.20'nin altında olursa programdan yararlanabilir miyiz?**
- Not ortalaması **2.20**'nin altında olanlar programdan yararlanamaz.
- **ÖNEMLİ:** Önlisans / Lisans öğrencileri için minimum **2.20**, Yüksek lisans / Doktora öğrencileri için minimum **2.50** not ortalaması değerlendirmeye alınır.
- **3. Not ortalamamız sınav sonucuna etkili olacak mı?**  
Not ortalamasının genel not ortalamasına etkisi her sene Türkiye Ulusal Ajansı tarafından belirlenmektedir. Genel olarak belirlenen yüzdeler, not ortalamasının **%50**'si, yabancı dil sınavının **%50**'si şeklindedir.
- **4. Sözlü sınav yapılacak mı ve sınavlar için ücret ödeniyor mu?**  
Yabancı dil sınavı sonrası belirlenecek olan puanın üstünde olan öğrenciler, sözlü sınav için çağırılırlar. Türkiye Ulusal Ajansı tarafından, sözlü sınavın ortalamaya etkisi maksimum **%25** olarak belirlenmiştir.
- **Başvuru ya da sınavlar ÜCRETSİZdir.**
- **Detaylı bilgi için ;** <http://erasmus.klu.edu.tr/> web adresinden alınabilir. Ayrıca «sık sorulan sorular» menüsünden de detaylı bilgi alınabilmektedir.

- **Mevlana Programı (Bölüm Koordinatörü: Dr. Öğretim Üyesi Nuri Gökhan TOPRAK)**
- Mevlana Değişim Programı, yurtiçinde eğitim veren yükseköğretim kurumları ile yurtdışında eğitim veren yükseköğretim kurumları arasında öğrenci ve öğretim elemanı değişimini mümkün kılan bir programdır. 23 Ağustos 2011 tarih ve 28034 sayılı Resmi Gazete'de yayımlanan Yönetmelik ile birlikte yurt dışındaki yükseköğretim kurumları ile ülkemizdeki yükseköğretim kurumları arasında öğrenci ve öğretim elemanı değişiminin önü açılmıştır.
- Diğer değişim programlarından farklı olarak, hiçbir coğrafi bölge ayrımı olmaksızın değişim programı bünyesindeki hareketlilik bütün dünyadaki yükseköğretim kurumlarını kapsamaktadır.
- Değişim programına katılmak isteyen öğrenciler en az bir en fazla iki yarıyıl eğitim için; öğretim elemanları ise en az 2 hafta en fazla 3 ay süreyle dünyadaki yükseköğretim kurumlarında ders vermek üzere programdan faydalanabilirler. Benzer şekilde dünyanın bütün bölgelerinden de öğrenci ve öğretim elemanları Türkiye'deki yükseköğretim kurumlarına gelebilirler.
- Detaylı bilgi için; <http://mevlana.klu.edu.tr/>

- **Farabi Programı (Bölüm Koordinatörü: Dr. Öğretim Üyesi Gökhan ALBAYRAK)**
- Farabi Değişim Programı olarak adlandırılan Türkiye'deki Yükseköğretim Kurumları Arasında Öğrenci ve Öğretim Üyesi Değişim Programı, üniversite ve yüksek teknoloji enstitüleri bünyesinde ön lisans, lisans, yüksek lisans ve doktora düzeyinde eğitim-öğretim yapan yükseköğretim kurumları arasında öğrenci ve öğretim üyesi değişim programıdır.
- Farabi Değişim Programı, öğrenci veya öğretim üyelerinin bir veya iki yarıyıl süresince kendi kurumlarının dışında bir yükseköğretim kurumunda eğitim ve öğretim faaliyetlerine devam etmelerini amaçlamaktadır.
- Farabi Değişim Programının uygulanmasına ilişkin ilkeler, Yönetmelik ve Esas ve Usuller tarafından ayrıntılarıyla belirlenmiştir.
- Detaylı bilgi için; <http://farabi.klu.edu.tr/>

# ÖĞRENCİ KONSEYİ

- Kırklareli Üniversitesine kayıtlı öğrencilerin eğitim, sağlık, spor ve kültürel ihtiyaçlarının karşılanması ve geliştirilmesinde haklarını gözetmek, ulusal çıkarlar konusunda duyarlı olmalarını sağlamak, Üniversitemiz yönetim organları ile öğrenciler arasında etkili bir iletişim kurarak öğrencilerin beklenti ve isteklerini yönetim organlarına iletmek ve öğrencilerin eğitim-öğretim konusundaki kararlara katılımını sağlamak amacıyla öğrenci konseyi oluşturulmaktadır.

## Öğrenci Temsilciliği Adaylarında Aranacak Nitelikler

- İlgili Fakülte/Yüksekokul/Meslek Yüksekokulu/Enstitünün kayıtlı öğrencisi olması,
- Siyasi parti organlarında üye veya görevli olmaması,
- Kurumundan uzaklaştırılmasını gerektiren yüz kızartıcı bir suç işlememiş olması,
- Seçimin yapıldığı yılda kayıt dondurmamış olması.

# ÖĞRENCİ KULÜPLERİ

- Öğrencilerimizin **ders dışı boş vakitlerini** en iyi şekilde değerlendirmelerini sağlamak amacıyla kurulmuştur.
- Sosyal ve kültürel etkinlikler, **öğrencilerimizin gelişiminde** en az bilimsel çalışmalar kadar önemsenmektedir.
- Üniversitemiz her yıl çok sayıda **bilim insanına, sanatçıya ve alanında uzman konuşmacılara** ev sahipliği yapmaktadır.
- Bu kulüpler sayesinde düzenlenecek etkinliklerle öğrencilerin **araştırmacı ve yaratıcı niteliklere sahip, kendine güvenen, girişimci ve sorumluluk bilinci gelişmiş bireyler** olarak yetiştirilmesi amaçlanmıştır.

Üniversitemizde **73** öğrenci kulübü bulunmaktadır.



# ÖĞRENCİ KULÜPLERİ LİSTESİ

MÜZİK	TİYATRO	DANS	EŞLİ DANS	DOĞA SPORLARI ve DAĞCILIK
ULTRAASLAN	ATATÜRKÇÜ DÜŞÜNCE	UNİGFB	FOTOĞRAFÇILIK	GENÇTEMA
UNİBJK	ANADOLU GENÇLİK	KIZILAY	ŞİİR	TOPLUMSAL ARAŞTIRMALAR
BESLENME	TRABZONSPORLU GENÇLER	SİNEMA	GIDA	İLAHİYAT
TOPLUM GÜNÜLLÜLERİ	ÜNİTİMSAH	GENÇ ARAŞTIRMACILARI ve İNOVASYON	HAVACILIK	İKTİSAD

# ÖĞRENCİ KULÜPLERİ LİSTESİ 2

GENÇ İNŞAAT MÜHENDİSLERİ	ROBOT	DİN ve SOSYAL BİLİMLER	MİMARLIK	BİTİG
GÜLCE	YAŞIM ÇOCUK	ENERJİ SİSTEMLERİ MÜHENDİSLİĞİ (EMOK)	GİRİŞİMCİLİK ve İNOVASYON	İNSANİ DEĞERLER ve DUYARLILIKLAR
POPÜLER KÜLTÜR (GEEK)	ULUSLARARASI İLİŞKİLER	GENÇ HEMŞİRELER	YAZILIM ve BİLİŞİM	HEMHAL
LÖSEV	ÖTÜKEN FİKİR ve SANAT	KÜLTÜR ve SANAT	MAZİ ve İSTİKBAL	İDEAL GENÇLİK
ÇATI	IEEE (INSTITUTE of ELECTRICAL and ELECTRONICS ENGINEERS)	SANTRANÇ	AKTİF DÜŞÜNCE	EDEBİ DÜŞÜNCE

# ÖĞRENCİ KULÜPLERİ LİSTESİ 3

GENÇ YEŞİLAY	EXTREME SPORLAR	İŞLETME	ÜNİGÜÇ KIRKLARELİ
İLETİŞİM	RADYO ve TELEVİZYON	GENÇ SAĞLIK YÖNETİCİLERİ	SOSYAL HİZMET
BANKACILIK ve FİNANS	DOĞAL YAŞAMI KORUMA	OSMANLI DİLİ ve MEDENİYETİ	MATEMATİK
KAYBEDENLER	MAKİNE MÜHENDİSLİĞİ	BİRLEŞMİŞ ÖĞRENCİ	ULUSLARARASI ÖĞRENCİ
FİHİ MA FİH	YAPI TEKNOLOJİLERİ ÖĞRENCİ	ÇALIŞMA EKONOMİSİ	MEDYA ve İLETİŞİM



# ÖĞRENCİ KULÜPLERİNİN FAALİYETLERİNDEN GÖRSELLER



# BİLGİSAYAR İMKÂN LARI

- Kırklareli Üniversitesi Bilgi İşlem Ağı, ULAKBİM aracılığı ile dünya bilgi erişim sistemine bağlıdır.
- Öğrencilere, öğrenim süreleri boyunca elektronik posta hizmetlerinden yararlanmalarını sağlamak amacıyla kişisel e-posta adresi verilmektedir.
- Öğrenci ve personelimize Kablosuz İnternet Erişimi Hizmeti (wifi) sunulmaktadır.

# ÖĞRENCİ İŞLERİ

- Yönetmelikler: [http://oidb.klu.edu.tr/Yardimci\\_Sayfalar/184-yonetmelikler.klu](http://oidb.klu.edu.tr/Yardimci_Sayfalar/184-yonetmelikler.klu)
- Yönergeler: [http://oidb.klu.edu.tr/Yardimci\\_Sayfalar/183-yonergeler.klu](http://oidb.klu.edu.tr/Yardimci_Sayfalar/183-yonergeler.klu)

- -Öğrenci kartı temin etmek için,
- -Yemek bursu başvurusu için,
- -Part-time iş başvurusu için,
- -Sınav sonucuna itiraz için,
- -Mazeret sınavı için öğrenci işlerine başvurunuz.
- -Klu uzantılı e-posta ve internet şifresi için idari kata başvurun.
- Öğrenci kartı aynı zamanda yemek kartı olarak kullanılmakta ve öğrenci işleri yanındaki odadan doldurabilirsiniz.

# ÖNEMLİ BİLGİLER

- -İkamet için üniversitemizin KYK yurduna başvuruda bulunabilirsiniz.
- -Bölümümüzde zorunlu staj uygulaması bulunmamaktadır.
- -Devamsızlık mazeret hakkı %30'dur.
- -Sınav tarihleri için üniversitemizin ve bölümümüzün sitesindeki **Akademik Takvimi** takip edebilirsiniz. (uluslararası.klu.edu.tr)
- -Not ortalamanızı yüksek tutmanız, size burs ve iş imkanı kolaylığı sağlar. (<https://obs.klu.edu.tr/>)
- -Karşılaştığınız idari sorunlarda öğrenci işlerine, akademik sorunlarda danışman hocanıza veya bölümünüzün Arş. Gör. ile irtibata geçiniz.
- -Üniversitemiz İşkur ile işbirliği yapmakta ve mesleki anlamda kendinizi geliştirmek için kurslara katılabilirsiniz.
- -Araştırma yapmak, derslere çalışmak gibi faaliyetlerinizi sosyal binadaki üniversite kütüphanesinde gerçekleştirebilirsiniz.
- -Öğrenci Kulüplerine katılmanızın faydaları: Bilgi paylaşımı, kişisel gelişim, sosyal bir birey olma, vizyon sahibi ve girişimci bir birey olmanıza katkı sağlayacaktır.
- -Güncel bilgileri takip etmek için öğrenci işlerindeki panoyu takip ediniz.

# NOT SİSTEMİ

- ❖ **Harf Notu:** Öğrencilerin dersten aldığı başarı notlarının neyi ifade ettiğinin açıklanması, yani harf notlarına dönüştürülmesidir.
- ❖ **Mutlak Sistem:** Başarı notunun 100 üzerinden değerlendirildiği sistemdir. Mutlak değerlendirmede her bir öğrenci, sınıfındaki diğer öğrencilerin başarı düzeylerinden bağımsız olarak değerlendirilmeye tabi tutulmaktadır.
- ❖ **Bağıl Sistem/Çan Eğrisi:** Bir öğrencinin başarısını mutlak standartlara göre değil, öğrencinin ait olduğu grubun genel başarısına göre ölçmeyi hedefleyen istatistik temelli bir yöntemdir. Öğrencinin notu ancak sınıf ortalamasının üzerinde ise ders geçmeye hak kazanır. Öğrenci sınıf ortalamasının altında kaldığı takdirde dersi tekrar almak zorundadır.
- ❖ **Çan eğrisi** sistemi bir seçenektir ve hocanın inisiyatifindedir. Dersin ilgili hocası ister yukarıdaki not sistemine göre hareket eder, ister sınav durumuna göre çan eğrisi uygular isterse geçme notunu kendi belirler.

# HARFLİ BAŞARI NOTU TABLOSU

Harfli Başarı Notu	Başarı Katsayısı	Mutlak Sistem Karşılığı (Not Aralıkları)
AA	4,00	90-100
BA	3,50	85-89
BB	3,00	80-84
CB	2,50	75-79
CC	2,00	65-74
DC	1,50	55-64
DD	1,00	50-54
FD	0,50	30-49
FF	0,00	0-29
GR (Girmedi)	0,00	--
DZ (Devamsız)	0,00	--

# NOT SİSTEMİ İLE İLGİLİ ÖNEMLİ BİLGİLER

- ❖ Her yarıyıl açılan derslerle ilgili olarak bir ara sınav ve bir yarıyıl sonu sınavı yapılır. Yarıyıl sonu sınavına girmeye hak kazanan ve geçmek için başarısız olan öğrenci bütünleme sınavına girebilir. (Dersin öğretim üyesinin verdiği ödevler de ders geçmede etkili bir faktördür)
- ❖ GANO'su (Genel Ağırlıklı Not Ortalaması) **1.80'in altında** olan öğrenciler üst yarıyıldan yeni ders alamazlar. Ancak başarısız oldukları alt yarıyıl derslerini tekrar ederler.
- ❖ GANO'su **en az 3,00 olan öğrenciler**, bir yarıyıldan üst yarıyıldan en fazla üç ders ile sınırlı olmak kaydıyla ders alabilirler.
- ❖ Öğrenci, GANO'sunu yükseltmek amacı ile, tekrar kayıt, devam, sınav ve benzeri zorunlulukları yerine getirmek şartı ile muaf olduğu dersler de dahil dilediği önceki yarıyıldan DD ve DC aldığı derslerini tekrar alabilir.
- ❖ Bir dersten veya uygulamadan yarıyıl sonu ve varsa bütünleme sınavlarına girebilmek için; öğrencinin teorik derslerin en az % 70'ine, uygulamalı derslerin ise en az % 80'ine devam etmesi zorunludur.



## GENEL BİLGİLER

29.05.2007 tarih ve 26536 sayılı Resmi Gazete'de yayımlanarak yürürlüğe giren 5662 sayılı Kanun ile kurulan Kırklareli Üniversitesi'ne bağlı olarak açılan İktisadi ve İdrari Bilimler Fakültesi; Yükseköğretim Kurumları Öğretim elemanlarının Kadroları Hakkında Kanun Hükmünde Kararname ile Genel Kadro ve Usulü Hakkında Kanun Hükmünde Kararnameye Ekli Cetvellerde Değişiklik Yapılmasına Dair 5662 Sayılı Kanun'un 7. maddesi ile 2809 Sayılı Kanuna eklenen Ek Madde 83 uyarınca kurulan Kırklareli Üniversitesi'ne bağlı olarak faaliyetlerini sürdürmektedir.

Çağdaş bilgi ve becerilerle donatılmış, sosyal ve analitik çözümler üretebilen, ürettiği bilgiyi toplumla paylaşan gençler yetiştirmeyi amaç edinen fakültemiz, öğrencilerine yüksek kalitede eğitim ve gelişmiş araştırma - uygulama imkânları sağlayarak ulusal ve uluslararası düzeyde bilimsel ve sosyal projelerle birlikte gelişimlerine katkıda bulunmayı hedeflemektedir.

Fakültemiz, genişleyen akademik ve fiziki kapasitesine paralel olarak, açılacak yeni bölümleriyle daha fazla gencimize yüksek öğrenim imkânı sağlayacak ve ülkemizin ihtiyaç duyduğu nitelikli insan gücünün karşılanmasına katkıda bulunacaktır.



## MİSYON

Misyonumuz, kamu yararı önceliğinde, akademik bilgi üretmeyi, uygulamayı ve yaymayı ilke edinmiş, bölge ve ülke kalkınmasına katkı sağlayacak güncel bilgilere sahip, üretken, sorgulayıcı, kültürel ve evrensel değerlere bağlı müteşebbis insanı sosyal piyasa ekonomisi yaklaşımıyla yetiştiren ve topluma mal edebilen bir fakülte olmaktır.

## VİZYON

Vizyonumuz, Küresel düzeyde kabul gören bir üniversite olarak, evrensel değerlerle donanmış akademik kadroya sahip, sunduğu kaliteli eğitim ve hizmetle yetiştirdiği öğrencilerin bir yandan entellektüel gelişimlerini sağlarken diğer yandan bilimsel ve mesleki donanımlarını artırarak iş dünyasında ve akademik camiada aranır olmasını sağlamaktır.





# Uluslararası İlişkiler Bölümü

## Bölüm Başkanımızın Mesajı

- Değerli öğrencilerimiz,
- Misyonunu “Bilgiğe Yolculuk” olarak belirleyen Kırklareli Üniversitesinin Uluslararası İlişkiler Bölümü öğretim üyeleri olarak bizler var gücümüzle, liyakat, akılcılık ve dürüstlüğe olan sarsılmaz inancımızla, tüm içtenliğimizle bilimin yol göstericiliğinde sizi hayata hazırlamak ve sizlerin iyi bir geleceğe sahip olmanız için elimizden gelen en iyisini yapmaya hazırız ve kararlıyız.
- Temel amacımız, küreselleşen ve git gide karmaşık bir hal alan dünyamızın ve yaşadığımız ülkenin dinamik koşullarını, olgularını ve süreçlerini çağdaş bilimin ışığında kavrama yetisi ve becerisine sahip bireyler olarak yetişmenize profesyonelce katkı sağlamaktır.
- Bilgiğe yolculuğumuzda iyi yetişmiş bir “Uluslararası İlişkiler” uzmanı, iyi bir insan, iyi bir yurttaş ve iyi bir dünya vatandaşı olmanız dileğiyle hepinize aramıza hoş geldiniz diyorum...

- Saygılarımla,  
**Prof. Dr. Neziha MUSAOĞLU**
- **Uluslararası İlişkiler Bölüm Başkanı**



# Akademik Kadro

Bölüm Başkanı  
Prof. Dr. Neziha  
MUSAOĞLU

Bölüm Başkan Yardımcısı  
Dr. Öğretim Üyesi  
Muharrem EKŞİ

Bölüm Başkan Yardımcısı  
Dr. Öğretim Üyesi Sezin İBA  
GÜRSOY

Dr. Öğretim Üyesi Gökhan  
ALBAYRAK

Dr. Öğretim Üyesi İhsan  
Ömer ATAGENÇ

Dr. Öğretim Üyesi  
Neriman H. BAHADIR

Dr. Öğretim Üyesi İbrahim  
KALKAN

Dr. Öğretim Üyesi Emre  
OZAN

Dr. Öğretim Üyesi Nuri  
GÖKHAN TOPRAK

Dr. Öğretim Üyesi Gülara  
YENİSEY

# Akademik Kadro

Arş. Gör. Dr. Adnan SEYAZ

Arş. Gör. Dr. Gülayşe Ülgen  
TÜREDİ

Arş. Gör. Betül GÜLTEKİN

Arş. Gör. Murat  
GÜNEYLİOĞLU

Arş. Gör. Altuğ KOÇ

Arş. Gör. Cihan YAYLAK

Arş. Gör. Nevin Türker  
YILDIZ



## DERSLER

### I. DÖNEM

- 1- Hukuka Giriş
- 2- İngilizce –I
- 3- İktisada Giriş-I
- 4- Türk Dili –I
- 5- Atatürk İlke ve İnkılap Tarihi I
- 6- Uygarlık Tarihi
- 7- Siyaset Bilimine Giriş
- 8- Temel Bilgi Teknolojisi Kullanımı

### II. DÖNEM

- 1- Anayasa Hukuku
- 2- İngilizce –II
- 3- İktisada Giriş-II
- 4- Türk Dili-II
- 5- Atatürk İlke ve İnkılap Tarihi II
- 6- Siyasi Düşünceler Tarihi
- 7- Uluslararası İlişkilere Giriş

Tüm zorunlu ve seçmeli derslere buradan ulaşabilirsiniz.

<http://obs.kirklareli.edu.tr/oibs/bologna/dersler.aspx>



## E-EĞİTİM ve UZAKTAN EĞİTİM

kluzem.klu.edu.tr

Uzaktan Eğitim Uygulama ve Araştırma Merkezi

- E-öğrenme'yi yeni medya ve internetin kullanılarak öğrenme kalitesinin artırılması olarak tanımlayabiliriz. Bu eğitimin temel amacı; bireysel performansı artırmak ve bireysel kariyer sürecine katkı sağlamaktır.
- **Atatürk İlke ve İnkılap Tarihi, Türk Dili ve Temel Bilgi Teknolojileri** dersleri online yapılmaktadır. Ancak bu derslerin **sınavları** fakültemizde yapılmaktadır.
- **Uzaktan Eğitim ve Araştırma Merkezi** web sitesinde farklı kurslara ve kaynaklara da ulaşabilirsiniz.

# E-EĐİTİM ve UZAKTAN EĐİTİM

kddb.klu.edu.tr  
Merkez Kütüphane

Dergipark.gov.tr

<https://tez.yok.gov.tr/UlusalTezMerkezi/>



## UYGULAMA VE ARAŐTIRMA MERKEZLERİ

<http://www.klu.edu.tr/Sayfalar/5445-uygulama-ve-arastirma-merkezleri.klu>

Afrika Arařtırmaları Uygulama ve Arařtırma Merkezi

Avrupa Arařtırmaları Uygulama ve Arařtırma Merkezi

Balkan Arařtırmaları Uygulama ve Arařtırma Merkezi

Ekonomik ve Sosyal Arařtırmalar Uygulama ve Arařtırma Merkezi

Enerji Teknolojileri Uygulama ve Arařtırma Merkezi

Gıda Kontrol Uygulama ve Arařtırma Merkezi

İleri Teknolojiler Uygulama ve Arařtırma Merkezi

Kadın alıřmaları Uygulama ve Arařtırma Merkezi

**Kamu Diplomasisi Uygulama ve Arařtırma Merkezi**

**Kariyer Uygulama ve Arařtırma Merkezi**

Sürekli Eğitim Uygulama ve Arařtırma Merkezi

Türke Öğretim Uygulama ve Arařtırma Merkezi

Türkiyat Uygulama ve Arařtırma Merkezi

Uzaktan Eğitim Uygulama ve Arařtırma Merkezi

## **KAMU DİPLOMASİSİ UYGULAMA ve ARAŞTIRMA MERKEZİ**

<http://kadam.klu.edu.tr/>

**Kurucu Müdürü Dr. Öğretim Üyesi Muharrem EKŞİ**  
**Uluslararası İlişkiler Bölüm Başkan Yardımcısı**

Kamuoyu, sivil toplum, kültür ve kimlik olgularının önem kazanmaya başladığı ve bilişim teknolojilerin bütün hayatı şekillendirdiği bu dönemde üniversitemizin Kamu Diplomasisi Uygulama ve Araştırma Merkezi, ülkemizin kamu diplomasisi, yumuşak güç, dijital diplomasi, sosyal medya diplomasisi, kültürel diplomasi, diaspora diplomasisi, insani ve dış yardım diplomasisi gibi yeni alanlarda öncelikle kuramsal bilgi üreterek katkı sağlamayı ve Türkiye'nin bu yeni ortamın dinamiklerine uyum sağlamasına yardımcı olacak çalışmalar yapmayı kendisine misyon edinmiştir. Kamu Diplomasisi Uygulama ve Araştırma Merkezi, kamu diplomasisi konusunda bilimsel özgün bilgi üreten bir araştırma merkezi olmayı hedeflemektedir. Merkez, eğitim faaliyetleriyle Uluslararası İlişkiler bölümü öğrencilerinin kamu diplomasisi alanında yetiştirilerek Dışişleri Bakanlığı, Başbakanlık Kamu Diplomasisi Koordinatörlüğü, Yunus Emre Enstitüsü, TİKA ve Yurtdışı Türkler ve Akraba Toplulukları Başkanlığı gibi devletin kamu diplomasisi ve yumuşak güç kurumlarına kamu diplomasisi alanında uzman personel temin etmeyi amaçlamaktadır.



## **KARİYER UYGULAMA ve ARAŞTIRMA MERKEZİ**

<http://kariyer.klu.edu.tr/>

**Merkez Müdürü Prof. Dr. Nezih MüSAOĞLU**  
**Uluslararası İlişkiler Bölüm Başkanı**

Trakya bölgesi ve Türkiye genelinde en üst düzeyde bölgesel kilit paydaş işbirliği yaparak öğrenciler ve mezunlar için kaliteli, güncel ve yenilikçi kariyer rehberliği hizmetleri sağlamada inovatif ve lider bir Kariyer Uygulama ve Araştırma Merkezi olarak kabul edilmek Merkezimizin vizyonudur.

Öğrencilerimizin ve mezunlarımızın, pazar koşullarına ve eğilimlerine, kendi beceri ve ilgilerine uygun olarak kariyer planlama ve geliştirme için gerekli nitelikleri kazanmalarına yardımcı olmak, iş hayatı ile üniversite arasında bir köprü vazifesi görerek öğrencilerimizin ve mezunlarımızın ilişki ağlarını, staj ve iş olanaklarını geliştirmek Kariyer Uygulama ve Araştırma Merkezimizin misyonudur.

# ULUSLARARASI İLİŞKİLER ÖĞRENCİ KULÜBÜ



**Kuruluş Tarihi: 13.10.2016**

**Kulüp Danışmanı: Arş. Gör. Cihan YAYLAK**

**<https://twitter.com/ulikulubu>**

**<https://instagram.com/ulikulubu>**

**<https://facebook.com/ulikulubu>**

## Mezuniyet Sonrası Çalışma İmkanları

### **Akademik**

#### Şartlar

- ALES
- YDS
- Lisans not ortalaması

#### Burslar

- MEB
- YÖK
- TÜBİTAK

### **Özel Sektör**

- Uluslararası Firmalar
- Bankalar

### **Memurluk**

#### Şartlar

- KPSS
- \*Genel kültür
- \*Alan

Tüm Kamu Kurumları

# ULUSLARARASI İLİŞKİLER BÖLÜMÜ

## ETKİNLİKLERİMİZDEN



# ULUSLARARASI İLİŞKİLER BÖLÜMÜ

## ETKİNLİKLERİMİZDEN



# ULUSLARARASI İLİŞKİLER BÖLÜMÜ

## ETKİNLİKLERİMİZDEN



# ULUSLARARASI İLİŞKİLER BÖLÜMÜ

## ETKİNLİKLERİMİZDEN



# ULUSLARARASI İLİŞKİLER BÖLÜMÜ

## ETKİNLİKLERİMİZDEN





# ULUSLARARASI İLİŞKİLER BÖLÜMÜ

**ARAMIZA HOŞGELDİNİZ! BAŞARILAR  
DİLERİZ!**

